

# Multiple sclerose

# in de apotheek

Multiple sclerose, beter bekend als MS, is een auto-immuunziekte, een ongeneeslijke aandoening met ontstekingen in het centrale zenuwstelsel. MS heeft als bijnaam **“ziekte met duizend gezichten”**: het ziekteverloop en klachten verschillen van persoon tot persoon. Als apotheker kan je veel meer betekenen dan je misschien zou denken.

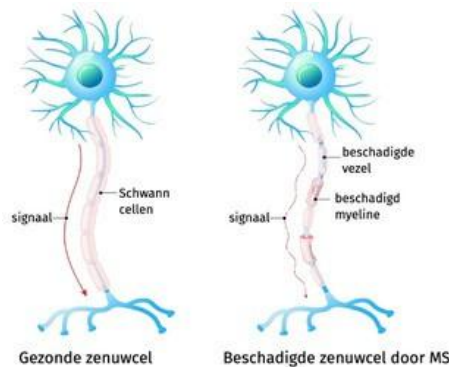
In Nederland leven ongeveer **37.000 mensen met MS**, waarvan tweederde vrouwen. Omgerekend betekent dit, dat vrijwel iedere apotheek patiënten met MS in zorg heeft, ook al herken je hen misschien niet, omdat veel symptomen onzichtbaar zijn. De diagnose wordt middels een MRI gesteld. Meestal in de leeftijd van 20-40 jaar en dit heeft enorme impact op studie, carrière, kinderwens en toekomstplannen. Gelukkig hoeven de meeste mensen niet meer in een rolstoel te belanden, dankzij de moderne behandelingen.

## Wat is MS?

Het afweersysteem bij MS is overactief en valt de beschermlaag om de zenuwen (myeline) in het centraal zenuwstelsel aan. Zenuwen komen hierdoor bloot te liggen en kunnen signalen van en naar de hersenen minder goed verzenden. Er ontstaan ontstekingen in de hersenen, die zichtbaar zijn als witte plekken op de MRI. Klachten zijn heel divers: vermoeidheid, moeilijk lopen, verlies aan kracht, wazig of dubbel zien, pijn en tintelingen, blaasproblemen, problemen met slikken en praten, geheugenstoornissen en depressie. Wat MS extra complex maakt, is dat je deze symptomen vaak niet aan de buitenkant ziet.

80 procent van de patiënten heeft de grillige vorm relapsing-remitting MS met aanvallen (schubs), maar er zijn ook progressieve varianten (PPMS en SPMS), waarbij men lineair achteruit gaat.

## Multiple sclerose



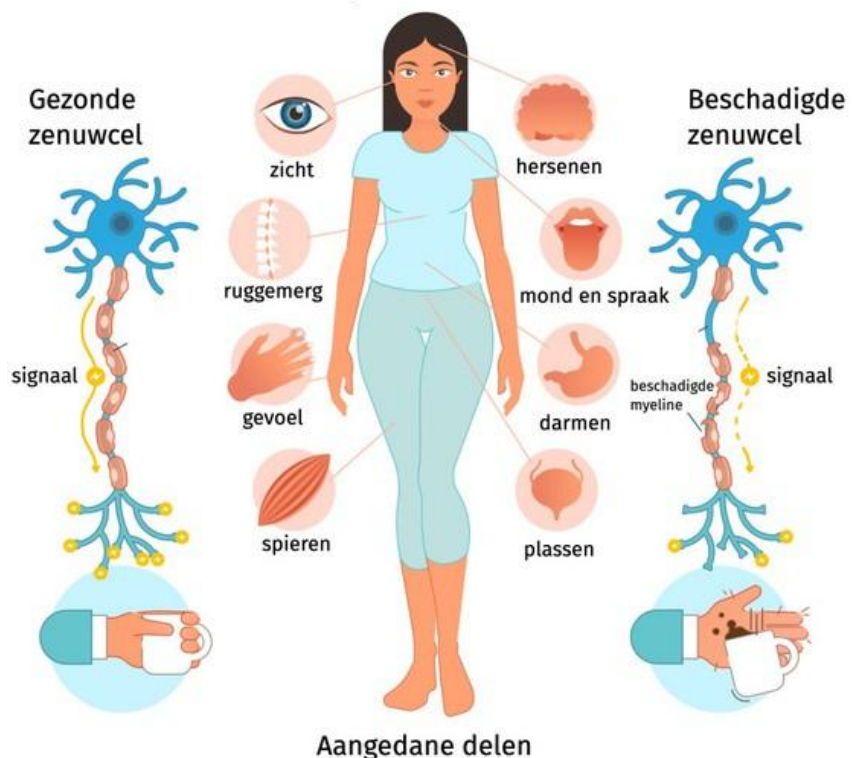
## Van interferonen tot monoklonale antilichamen

Het aantal ziekteremmende medicijnen is de afgelopen 10 jaar verdubbeld. Het arsenaal is uitgebreid met veel nieuwe orale middelen, injecties en infusen. De meeste middelen zijn met name geschikt voor RRMS. De trend is, dat er

zoveel mogelijk direct met hoogeffectieve therapie wordt gestart (hit hard, hit early) om de achteruitgang te stoppen.

De keuze voor het best passende middel is maatwerk. De FMS richtlijn weegt naast de effectiviteit ook de doelmatigheid mee. In de praktijk maakt de neuroloog of MS verpleegkundig specialist samen met de patiënt een gepersonaliseerde keuze uit een top drie van geschikte middelen, op basis van bijwerkingen, toedieningsvorm, co-morbiditeit, zwangerschapswens en patiëntvoorkeur. Sommige patiënten willen bijvoorbeeld liever een maandelijks infuus op de dagbehandeling dan een pil, omdat ze dan niet dagelijks aan hun ziekte hoeven te denken.

## Multiple sclerose



## De onmisbare rol van de apotheker

MS-zorg werd tot voor kort gezien als iets van de neuroloog en MS-verpleegkundige. Toch is de apotheek een cruciale schakel. Apothekers zijn laagdrempelig bereikbaar, zien patiënten vaker dan de specialist en hebben het totale overzicht. Dat is belangrijk, want veel mensen gebruiken naast hun ziekteremmers ook co-medicatie, bijvoorbeeld tegen pijn, blaasproblemen, depressie of slaapproblemen.

Daar ligt een kans voor jullie als apothekers. Wees alert op bijwerkingen en stel mensen gerust dat deze reversibel zijn (bijv. koorts bij interferonen). Help de patiënt met geheugenverlies met een innameschema, medicijnwekker of extra uitleg via telefoon of video. Toon begrip als iemand het niet in een keer kan onthouden. Adviseer over vaccinaties en geef een prikinstructie. Of bied thuisbezorging aan, omdat een apotheekbezoek teveel energie kost.

De kern is, dat goede MS-zorg vraagt om samenwerking met andere zorgverleners. Openbare, poliklinische en ziekenhuisapotheken kunnen elkaar daarin versterken.

## Leefstijl verdient een plek naast medicatie

Hoewel medicatie een belangrijk onderdeel van de behandeling is, groeit ook de aandacht voor leefstijl. Denk aan voeding, beweging, slaap en stressreductie. In het Nederlandse LIMS (leefstijl interventies bij MS) onderzoek volgden ruim 500 mensen een leefstijlprogramma en zij gaven aan er baat bij te hebben: ze ervaarden minder fysieke klachten, een betere gezondheid en welzijn en een mindere mate van vermoeidheid.

De apotheek kan leefstijl integreren door te informeren naar voeding, vitaminegebruik (D, B12), en waar nodig gericht door te verwijzen. Juist bij MS, waar patiënten vaak zelf actief

## Tabel met MS-remmende medicatie

Stofnaam	Merknaam	MS-vorm	Effectiviteit	Manier van toedienen
interferon bèta	Avonex Betaferon Rebif	RRMS		sput
peginterferon bèta	Plegridy	RRMS		sput
glatirameer	Copaxone en Glatirameeracetaat Mylan	RRMS		sput
dimethylfumaraat	Tecfidera generiek	RRMS		pil
diroximelfumaraat	Vumerity	RRMS		pil
teriflunomide	Aubagio generiek	RRMS		pil
ozanimod	Zeposia	RRMS		pil
ponesimod	Ponvory	RRMS		pil
siponimod	Mayzent	SPMS met schubs of nieuwe ontstekingen op een scan		pil
fingolimod	Gilenya generiek	RRMS		pil
cladribine	Mavenciad	RRMS		pil
natalizumab	Tysabri, Tyruko	RRMS	Hoog	sput of infuus
ofatumumab	Kesimpta	RRMS	Hoog	sput
ocrelizumab	Ocrevus	RRMS, PPMS met schubs of nieuwe ontstekingen op een scan	Hoog	sput of infuus
alemtuzumab	Lemtrada	RRMS	Hoog	infuus
ublituximab	Briumvi	RRMS	Hoog	infuus
rituximab	Mabthera, Rixathon, Ruxience, Truxima	RRMS	Hoog	infuus

MS.nl

regie willen nemen, kan dat veel waarde toevoegen.

## Waarom dit juist voor jonge apothekers relevant is

MS laat goed zien wat de toekomst is van het vak van apotheker: de apotheker die beweegt van distributie naar zorg, van standaardzorg naar persoonsgerichte begeleiding. En daarmee een onmisbare schakel vormt in het multidisciplinaire team en voor de MS patiënten.

## Meer weten? Kijk op:

- [www.msapotheker.nl](http://www.msapotheker.nl)
- [www.zorgkompaz.nl](http://www.zorgkompaz.nl)

## Of bezoek een van de aanbevolen websites:

- [www.ms.nl](http://www.ms.nl)
- [www.jongenms.nl](http://www.jongenms.nl)  
(voor mensen onder de 40 jaar)
- [www.msresearch.nl](http://www.msresearch.nl)
- <https://voedingleeft.nl/leef-met-ms>  
(leefstijl)

Auteur **Maryse Spapens** is oprichter van **ZorgkompaZ**. Als apotheker heeft ze ruim 25 jaar ervaring in zowel de openbare als poliklinische farmacie. Vanaf 2014 is ze zich gaan verdiepen in MS. Dat begon met één patiënt in het Albert Schweitzer ziekenhuis. Sindsdien heeft ze meer dan 200 apothekers en apothekersassistenten opgeleid tot MS- specialisten. Daarnaast geeft ze veel lezingen over dit onderwerp en helpt ze multidisciplinaire teams om zorg op maat te leveren via Personalized Care.